

ระบบการคัดเลือกกลางบุคคลเข้าศึกษาในสถาบันอุดมศึกษา ปีการศึกษา 2564

(Thai University Central Admission System : TCAS)

หลักการสำคัญของ TCAS มี 3 ประการ ดังนี้

1. นักเรียนควรอยู่ในห้องเรียนจนจบชั้นมัธยมศึกษาปีที่ 6
2. ผู้สมัครแต่ละคนมีเพียง 1 สิทธิ์ในการตอบรับในสาขาวิชาที่เลือก เพื่อความเสมอภาค
3. สถาบันอุดมศึกษาทุกแห่ง สังกัดกระทรวงการอุดมศึกษา วิทยาศาสตร์วิจัย และนวัตกรรม จะเข้า

ระบบ Clearing House เพื่อบริหาร 1 สิทธิ์ของผู้สมัคร

การรับสมัครบุคคลเข้าศึกษาในสถาบันอุดมศึกษาแบ่งเป็น 4 รอบ 5 รูปแบบ ดังนี้

รอบที่ 1 Portfolio ใช้รูปแบบการคัดเลือก Portfolio สำหรับนักเรียนที่มีความสามารถพิเศษ ไม่มีการสอบข้อเขียน แต่สามารถคัดเลือกผ่านการ Audition ได้ นักเรียนยื่นสมัครกับสถาบันอุดมศึกษา

รอบที่ 2 Quota ใช้รูปแบบการคัดเลือก Quota สำหรับนักเรียนที่อยู่ในเขตพื้นที่หรือภาค นักเรียนโควตาโรงเรียนในเครือข่าย และนักเรียนทั่วไปในโครงการความสามารถพิเศษ นักเรียนยื่นสมัครโดยตรงกับสถาบันอุดมศึกษา

รอบที่ 3 Admission ใช้รูปแบบการคัดเลือก Admission 1 และ Admission 2 โดยนักเรียนสามารถเลือกรวมกันทั้ง 2 รูปแบบได้ไม่เกิน 10 สาขาวิชา เรียงตามความสนใจของนักเรียน ประกาศผล 2 ครั้ง เพื่อเรียกตัวสำรองทดแทนการไม่ใช้สิทธิ์

รอบที่ 4 Direct Admission สถาบันอุดมศึกษารับสมัครโดยตรงด้วยวิธีการของสถาบันอุดมศึกษา

ที่มา : คู่มือ TCAS64 สำหรับผู้สมัคร

โรงเรียนราชินี

รายงานผลการคัดเลือกบุคคลเข้าศึกษาต่อระดับอุดมศึกษา ปีการศึกษา 2564

นักเรียนชั้นมัธยมศึกษาปีที่ 6 ปีการศึกษา 2563

ข้อมูล ณ วันที่ 7 กรกฎาคม 2564

จำนวนนักเรียนสมัครเข้ารับการศึกษา	183 คน
ผ่านการคัดเลือกศึกษาต่อในประเทศ	181 คน
ผ่านการคัดเลือกศึกษาต่อต่างประเทศ	2 คน

นักเรียนที่นำชื่อเสียงมาสู่โรงเรียนจากการคัดเลือกบุคคลเข้าศึกษาต่อระดับอุดมศึกษา

1. น.ส.กัลยกร อมรเวช ม.6/1
 - สอบวิชาความถนัดทางสถาปัตยกรรมศาสตร์ ได้คะแนนสูงสุดระดับประเทศ

จากการทดสอบทางวิชาชีพและวิชาการ (PAT)

2. น.ส.พิชญ์สินี โภคาเจริญวัจนะ ม.6/5
 - สอบได้คะแนนสูงสุด รูปแบบ Admission 2 สาขารรณกรรมเด็ก คณะมนุษยศาสตร์

มหาวิทยาลัยศรีนครินทรวิโรฒ

3. น.ส. ณัฐธิดา แก้วแสงเอก ม.6/3
 - สอบได้คะแนนสูงสุด รูปแบบ Admission 2 สาขาวิชาการศึกษาปฐมวัย คณะครุศาสตร์

มหาวิทยาลัยสวนดุสิต

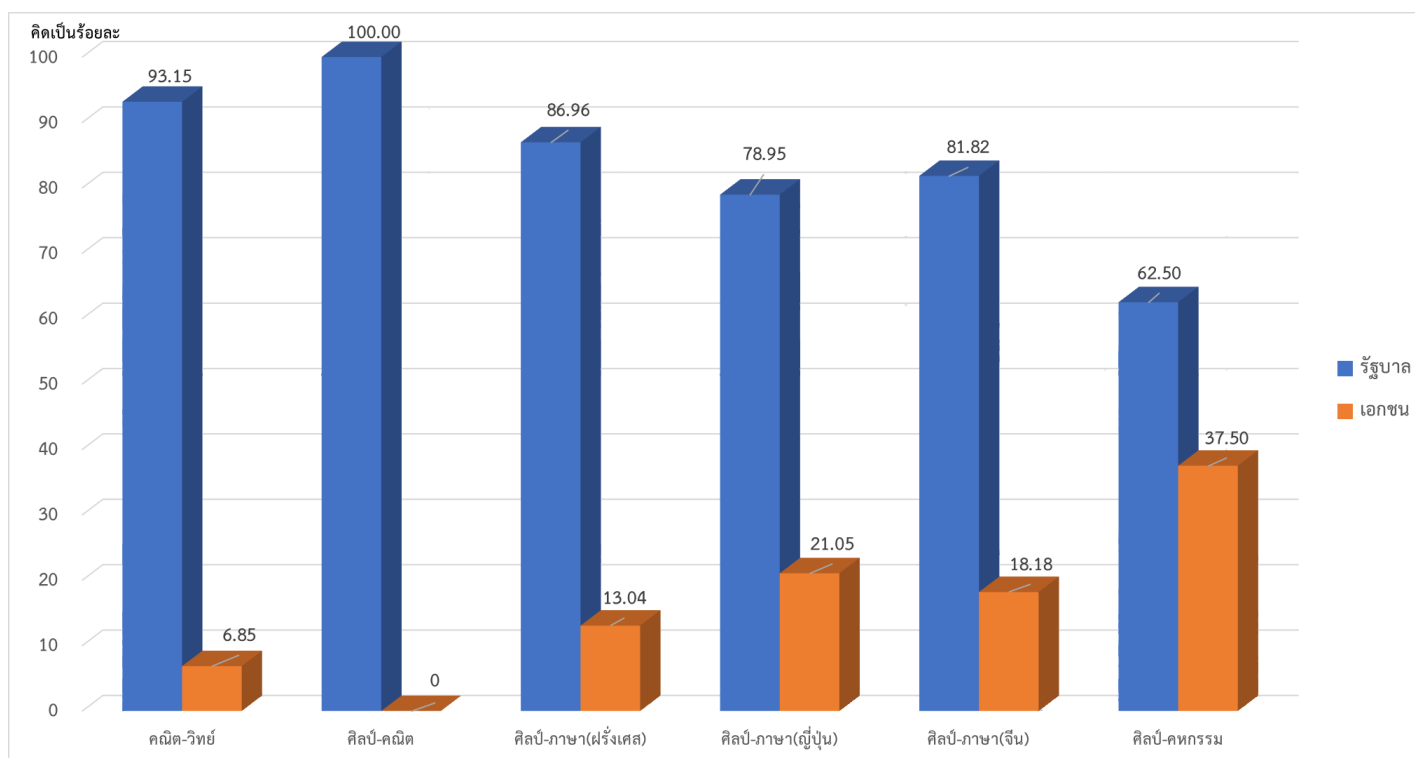
4. น.ส.อลิสสา ศรีนฤมล ม.6/5
 - ได้รับทุนการศึกษาระดับปริญญาตรี Department Of Applied English มหาวิทยาลัย อี้-โฉ่ว

(I-Shou University) ไต้หวัน

ผลการคัดเลือกบุคคลเข้าศึกษาต่อระดับอุดมศึกษา จำแนกตามแผนการเรียน

แผนการเรียน	จำนวน นักเรียน สมัคร คัดเลือก	นักเรียนที่สอบได้					
		รัฐบาล		เอกชน/ต่างประเทศ		รวม	
		จำนวน (คน)	ร้อยละ	จำนวน (คน)	ร้อยละ	จำนวน (คน)	ร้อยละ
คณิต-วิทย์	73	68	93.15	5	6.85	73	100.00
ศิลป์-คณิต	49	49	100.00	-	-	49	100.00
ศิลป์-ภาษา(ฝรั่งเศส)	23	20	86.96	3	13.04	23	100.00
ศิลป์-ภาษา(ญี่ปุ่น)	19	15	78.95	4	21.05	19	100.00
ศิลป์-ภาษา(จีน)	11	9	81.82	2	18.18	11	100.00
ศิลป์-คหกรรม	8	5	62.50	3	37.50	8	100.00
รวม	183	166	90.71	17	9.29	183	100.00

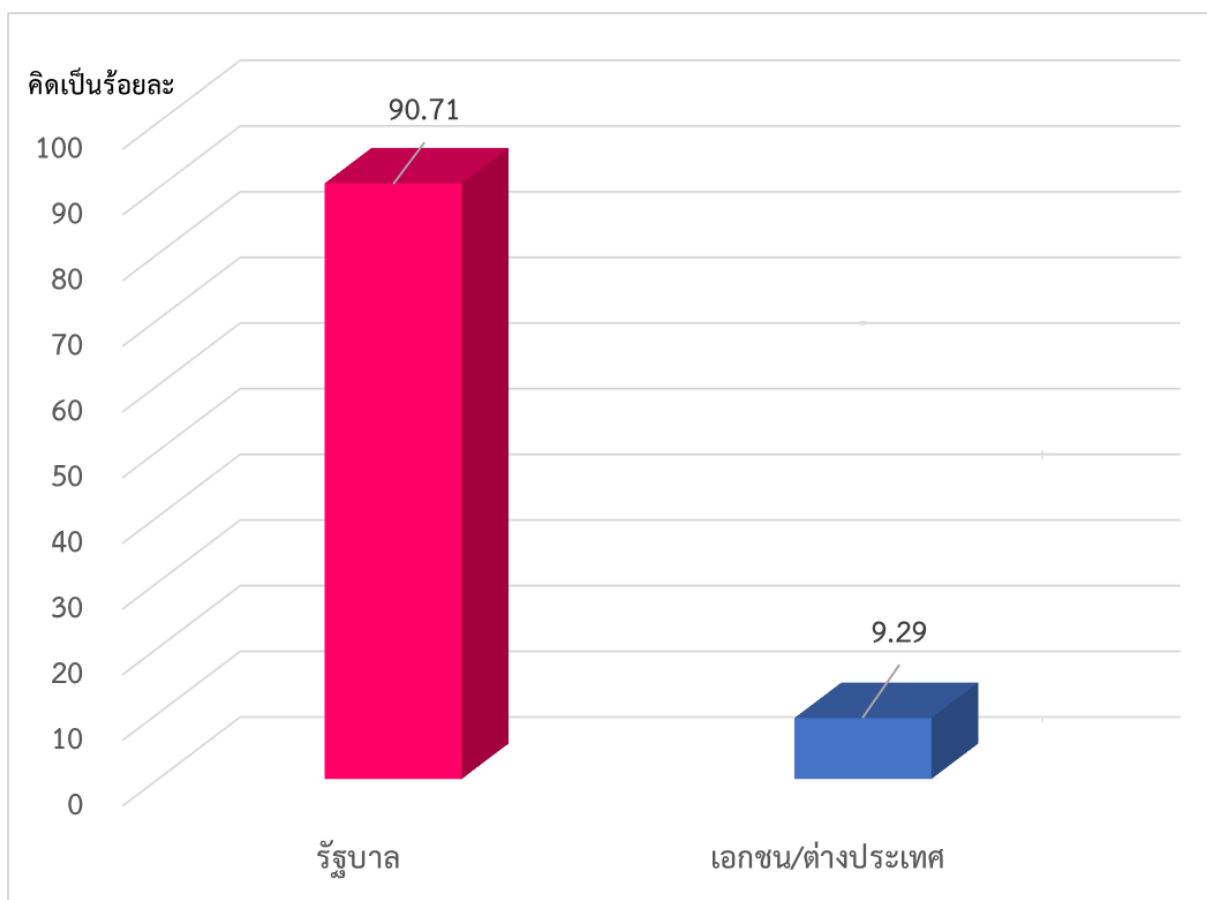
แผนภูมิ 1 เปรียบเทียบผลการคัดเลือกบุคคลเข้าศึกษาต่อระดับอุดมศึกษา
จำแนกตามสถาบันการศึกษาของรัฐบาล เอกชนและต่างประเทศ



ผลการคัดเลือกบุคคลเข้าศึกษาต่อระดับอุดมศึกษา จำแนกตามสถาบันการศึกษา

สถาบันการศึกษา	จำนวน(คน)	คิดเป็นร้อยละ
สถาบันการศึกษาของรัฐบาล	166	90.71
สถาบันการศึกษาของเอกชน/ ศึกษาต่อต่างประเทศ	17	9.29

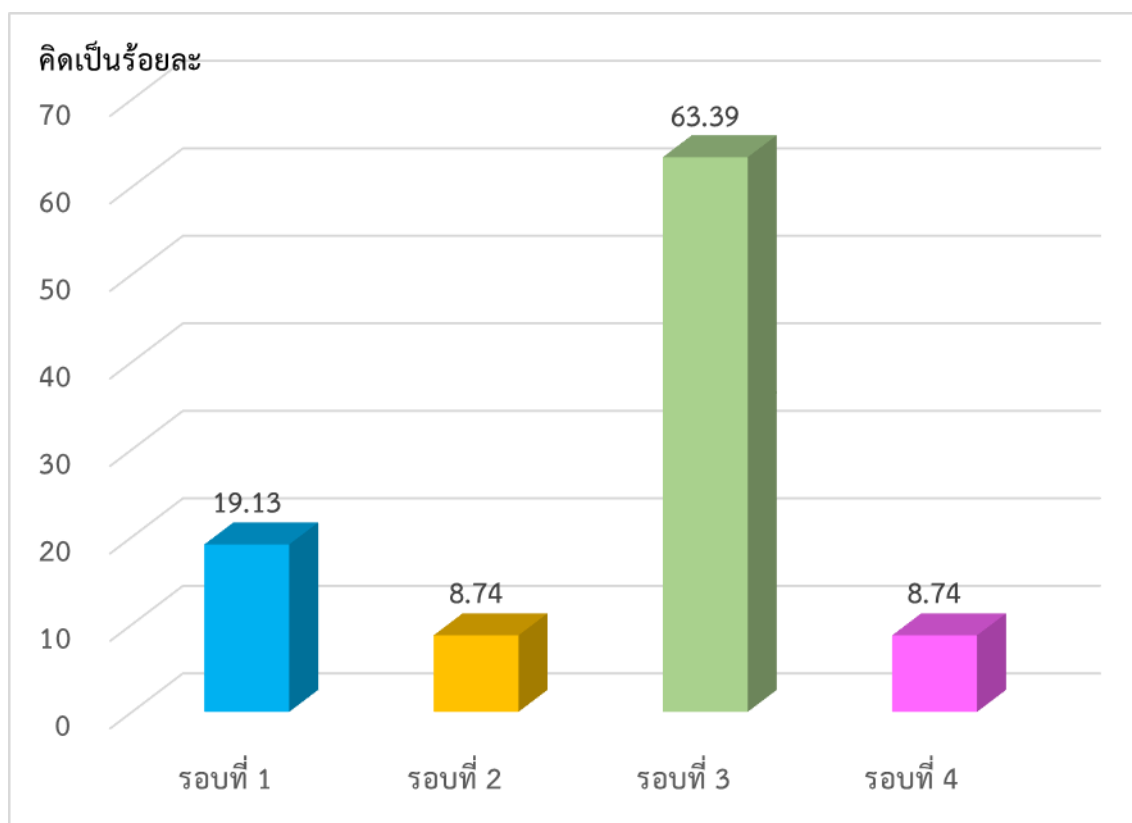
แผนภูมิ 2 เปรียบเทียบผลการคัดเลือกบุคคลเข้าศึกษาต่อระดับอุดมศึกษา
จำแนกตามสถาบันการศึกษารัฐบาล เอกชนและต่างประเทศ



ผลการคัดเลือกบุคคลเข้าศึกษาต่อระดับอุดมศึกษา จำแนกตามรอบการคัดเลือก

แผนการเรียน	จำนวน นักเรียน สมัคร เข้ารับ การ คัดเลือก	รอบการคัดเลือก							
		รอบที่ 1 Portfolio		รอบที่ 2 Quota		รอบที่ 3 Admission		รอบที่ 4 Direct Admission /อื่นๆ	
		จำนวน (คน)	ร้อยละ	จำนวน (คน)	ร้อยละ	จำนวน (คน)	ร้อยละ	จำนวน (คน)	ร้อยละ
คณิต-วิทย์	73	11	15.07	4	5.48	55	75.34	3	4.11
ศิลป์-คณิต	49	13	26.53	6	12.25	27	55.10	3	6.12
ศิลป์-ฝรั่งเศส	23	4	17.39	2	8.70	15	65.21	2	8.70
ศิลป์-ญี่ปุ่น	19	3	15.79	3	15.79	10	52.63	3	15.79
ศิลป์-จีน	11	1	9.09	1	9.09	7	63.64	2	18.18
ศิลป์-คหกรรม	8	3	37.50	-	-	2	25.00	3	37.50
รวม	183	35	19.13	16	8.74	116	63.39	16	8.74

แผนภูมิ 3 เปรียบเทียบผลการคัดเลือกบุคคลเข้าศึกษาต่อระดับอุดมศึกษา จำแนกตามรอบการคัดเลือก



ผลการคัดเลือกบุคคลเข้าศึกษาต่อระดับอุดมศึกษา จำแนกตามสถาบันการศึกษา

สถาบันการศึกษา	จำนวน	ร้อยละ
สถาบันการศึกษาของรัฐบาล		
มหาวิทยาลัยธรรมศาสตร์	44	24.04
จุฬาลงกรณ์มหาวิทยาลัย	36	19.67
มหาวิทยาลัยเกษตรศาสตร์	26	14.21
มหาวิทยาลัยมหิดล	17	9.29
มหาวิทยาลัยศรีนครินทรวิโรฒ	11	6.01
มหาวิทยาลัยเทคโนโลยีพระจอมเกล้าธนบุรี	7	3.82
มหาวิทยาลัยศิลปากร	6	3.28
สถาบันเทคโนโลยีพระจอมเกล้าเจ้าคุณทหารลาดกระบัง	6	3.28
มหาวิทยาลัยราชภัฏสวนสุนันทา	4	2.18
มหาวิทยาลัยนเรศวร	2	1.09
วิทยาลัยแพทยศาสตร์พระมงกุฎเกล้า	2	1.09
มหาวิทยาลัยขอนแก่น	1	0.55
มหาวิทยาลัยเชียงใหม่	1	0.55
มหาวิทยาลัยเทคโนโลยีพระจอมเกล้าพระนครเหนือ	1	0.55
มหาวิทยาลัยเทคโนโลยีราชมงคลกรุงเทพ	1	0.55
มหาวิทยาลัยสวนดุสิต	1	0.55
รวม	166	90.71
สถาบันการศึกษาของเอกชน/ศึกษาต่อต่างประเทศ		
มหาวิทยาลัยรังสิต	6	3.28
มหาวิทยาลัยกรุงเทพ	4	2.18
มหาวิทยาลัยสยาม	2	1.09
มหาวิทยาลัยศรีปทุม	2	1.09
มหาวิทยาลัยหอการค้าไทย	1	0.55
I-Shou University ไต้หวัน	1	0.55
Svenska för invandrare ประเทศสวีเดน	1	0.55
รวม	17	9.29
รวมนักเรียนที่ผ่านการคัดเลือก	183	100.00

ผลการคัดเลือกบุคคลเข้าศึกษาต่อระดับอุดมศึกษา จำแนกตามกลุ่มคณะ

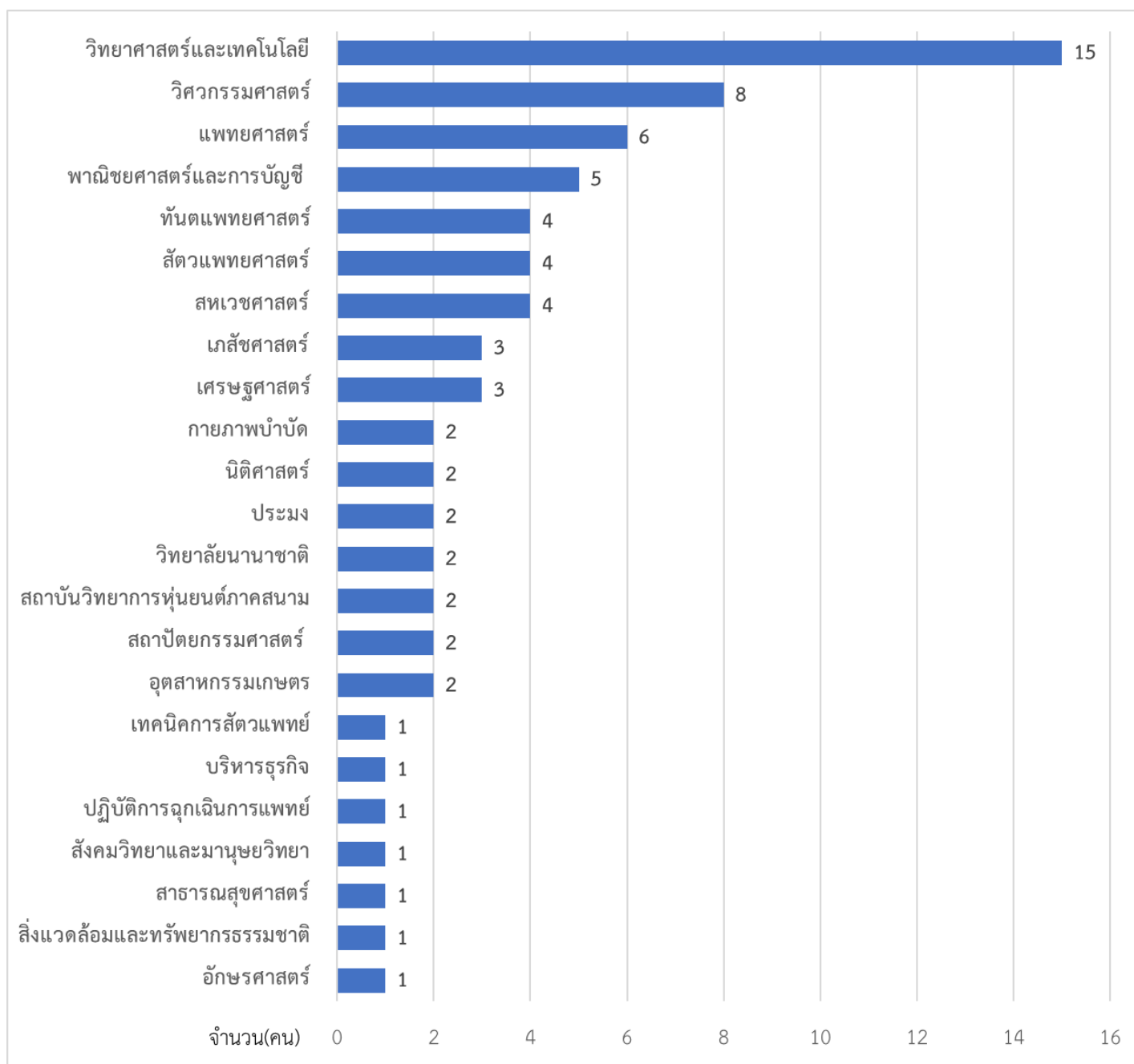
กลุ่มคณะ	จำนวน(คน)	คิดเป็นร้อยละ
วิทยาศาสตร์และเทคโนโลยี	15	8.19
สถาปัตยกรรมศาสตร์และการออกแบบ	15	8.19
นิติศาสตร์	12	6.55
พาณิชยศาสตร์และการบัญชี	11	6.01
บริหารธุรกิจ	10	5.46
วิศวกรรมศาสตร์	9	4.91
วิทยาลัยนวัตกรรมการสื่อสารสังคม	8	4.37
เศรษฐศาสตร์	7	3.82
อักษรศาสตร์	6	3.28
แพทยศาสตร์	6	3.28
จิตวิทยา	5	2.73
รัฐศาสตร์	5	2.73
นิเทศศาสตร์	5	2.73
สัตวแพทยศาสตร์	4	2.19
สหเวชศาสตร์	4	2.19
ศิลปกรรมศาสตร์	4	2.19
วิทยาลัยนานาชาติ	4	2.19
ทันตแพทยศาสตร์	4	2.19
ดิจิทัลมีเดีย	4	2.19
ครุศาสตร์	4	2.19
ศิลปศาสตร์	3	1.64
วิทยาลัยสหวิทยาการ	3	1.64
เภสัชศาสตร์	3	1.64
อุตสาหกรรมเกษตร	2	1.09
สังคมวิทยาและมานุษยวิทยา	2	1.09
สถาบันวิทยาการหุ่นยนต์ภาคสนาม	2	1.09
การจัดการวิศวกรรม	2	1.09
การท่องเที่ยวและการโรงแรม	2	1.09
วิทยาการจัดการ	2	1.09

กลุ่มคณะ	จำนวน(คน)	คิดเป็นร้อยละ
วารสารศาสตร์และสื่อสารมวลชน	2	1.09
มนุษยศาสตร์	2	1.09
ประมง	2	1.09
กายภาพบำบัด	2	1.09
สิ่งแวดล้อมและทรัพยากรธรรมชาติ	1	0.55
สาธารณสุขศาสตร์	1	0.55
สังคมสงเคราะห์ศาสตร์	1	0.55
วิทยาลัยพัฒนศาสตร์ ป๋วย อึ๊งภากรณ์	1	0.55
มัณฑนศิลป์	1	0.55
ปฏิบัติการฉุกเฉินการแพทย์	1	0.55
โบราณคดี	1	0.55
เทคโนโลยีคหกรรมศาสตร์	1	0.55
เทคนิคการสัตวแพทย์	1	0.55
ดุริยางคศาสตร์	1	0.55
Svenska för invandrare	1	0.55
Department Of Applied English	1	0.55
รวม	183	100.00

ผลการคัดเลือกบุคคลเข้าศึกษาต่อระดับอุดมศึกษา จำแนกตามแผนการเรียนและคณะ

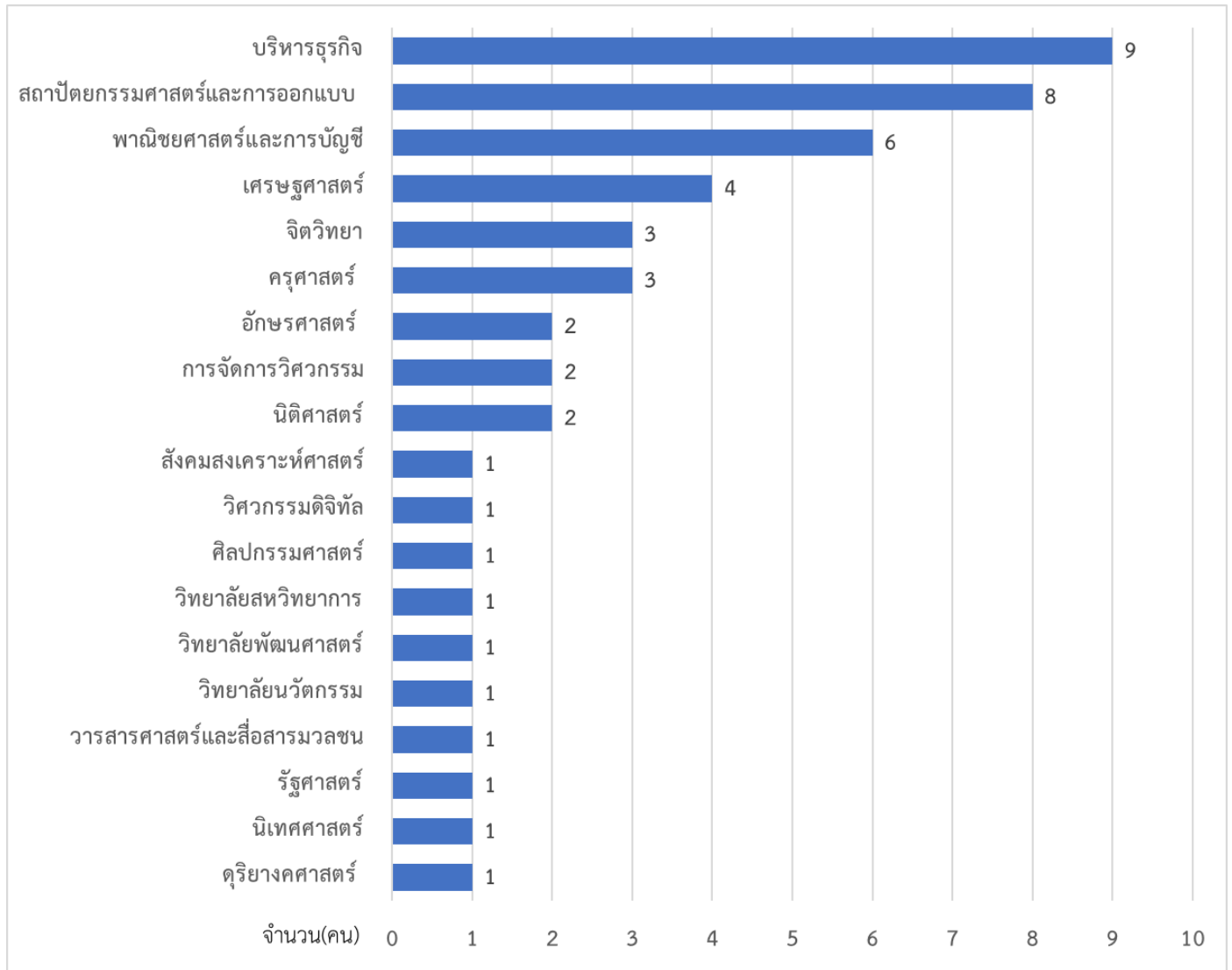
แผนการเรียนคณิต-วิทย์		
คณะ/สาขา	จำนวนนักเรียน	คิดเป็นร้อยละ
วิทยาศาสตร์และเทคโนโลยี	15	20.54
วิศวกรรมศาสตร์	8	10.96
แพทยศาสตร์	6	8.22
พาณิชยศาสตร์และการบัญชี	5	6.85
ทันตแพทยศาสตร์	4	5.48
สัตวแพทยศาสตร์	4	5.48
สหเวชศาสตร์	4	5.48
เภสัชศาสตร์	3	4.11
เศรษฐศาสตร์	3	4.11
กายภาพบำบัด	2	2.74
นิติศาสตร์	2	2.74
ประมง	2	2.74
วิทยาลัยนานาชาติ	2	2.74
สถาบันวิทยาการหุ่นยนต์ภาคสนาม	2	2.74
สถาปัตยกรรมศาสตร์	2	2.74
อุตสาหกรรมเกษตร	2	2.74
เทคนิคการสัตวแพทย์	1	1.37
บริหารธุรกิจ	1	1.37
ปฏิบัติการฉุกเฉินการแพทย์	1	1.37
สังคมวิทยาและมานุษยวิทยา	1	1.37
สาธารณสุขศาสตร์	1	1.37
สิ่งแวดล้อมและทรัพยากรธรรมชาติ	1	1.37
อักษรศาสตร์	1	1.37
รวม	73	100.00

แผนภูมิ 4 ผลการคัดเลือกบุคคลเข้าศึกษาต่อระดับอุดมศึกษา จำแนกตามแผนการเรียนคณิต-วิทย์



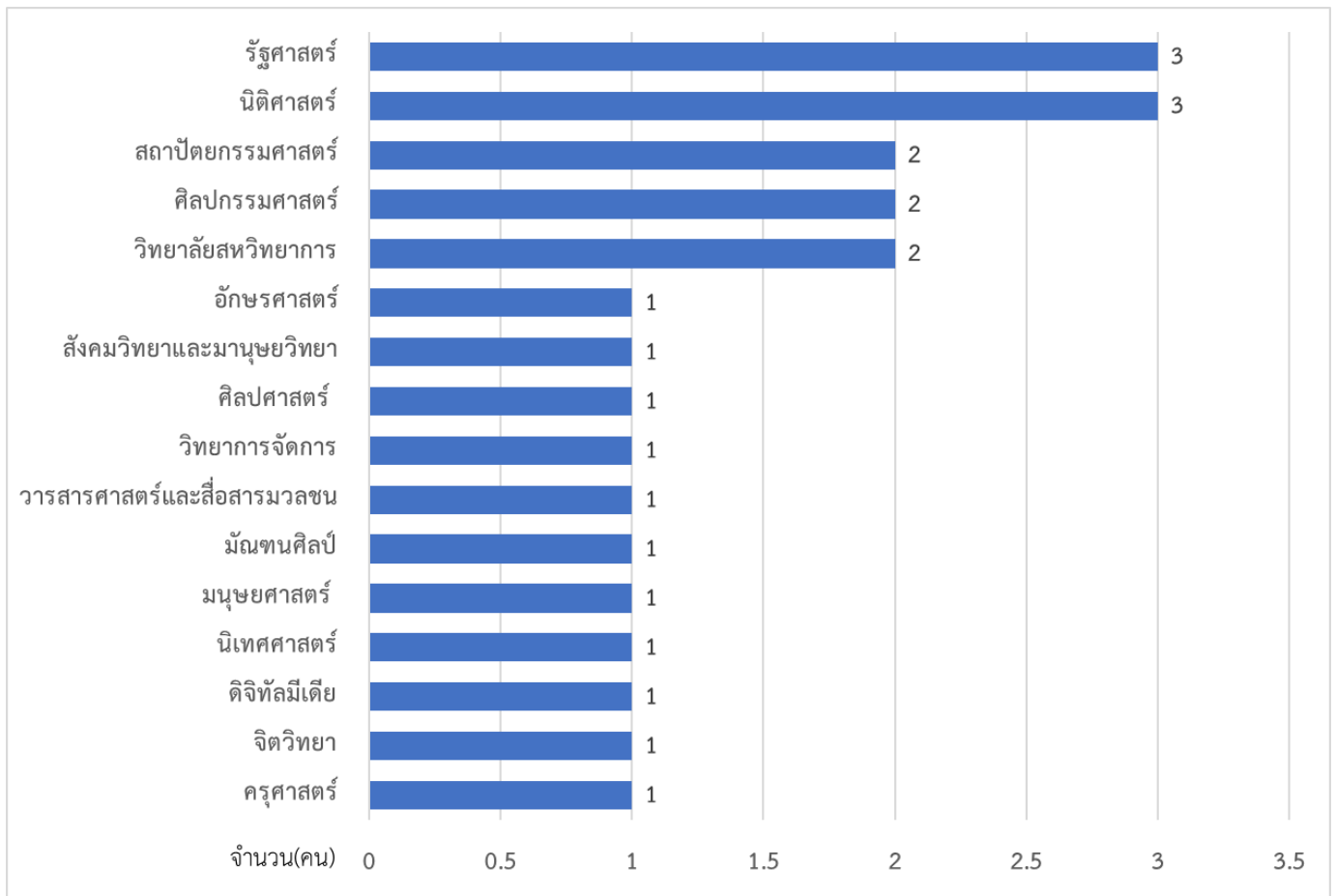
แผนการเรียนศิลป์-คณิต		
คณะ/สาขา	จำนวนนักเรียน	คิดเป็นร้อยละ
บริหารธุรกิจ	9	18.37
สถาปัตยกรรมศาสตร์และการออกแบบ	8	16.33
พาณิชยศาสตร์และการบัญชี	6	12.25
เศรษฐศาสตร์	4	8.17
จิตวิทยา	3	6.12
ครุศาสตร์	3	6.12
อักษรศาสตร์	2	4.08
การจัดการวิศวกรรม	2	4.08
นิติศาสตร์	2	4.08
สังคมสงเคราะห์ศาสตร์	1	2.04
วิศวกรรมดิจิทัล	1	2.04
ศิลปกรรมศาสตร์	1	2.04
วิทยาลัยสหวิทยาการ	1	2.04
วิทยาลัยพัฒนศาสตร์	1	2.04
วิทยาลัยนวัตกรรม	1	2.04
วารสารศาสตร์และสื่อสารมวลชน	1	2.04
รัฐศาสตร์	1	2.04
นิเทศศาสตร์	1	2.04
ดุริยางคศาสตร์	1	2.04
รวม	49	100.00

แผนภูมิ 5 ผลการคัดเลือกบุคคลเข้าศึกษาต่อระดับอุดมศึกษา จำแนกตามแผนการเรียนศิลป์-คณิต



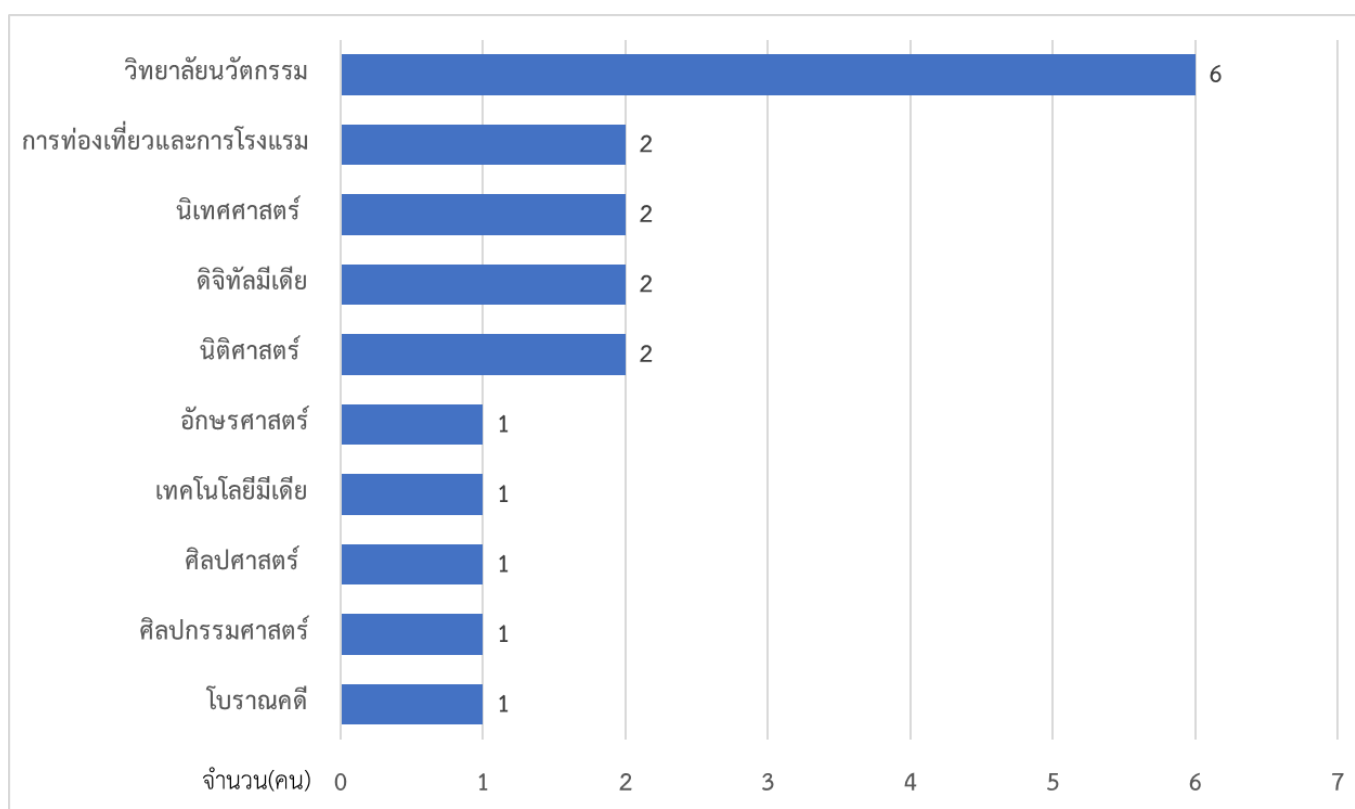
แผนการเรียนศิลป์-ภาษา(ฝรั่งเศส)		
คณะ/สาขา	จำนวนนักเรียน	คิดเป็นร้อยละ
รัฐศาสตร์	3	13.04
นิติศาสตร์	3	13.04
สถาปัตยกรรมศาสตร์	2	8.69
ศิลปกรรมศาสตร์	2	8.69
วิทยาลัยสหวิทยาการ	2	8.69
อักษรศาสตร์	1	4.35
สังคมวิทยาและมานุษยวิทยา	1	4.35
ศิลปศาสตร์	1	4.35
วิทยาการจัดการ	1	4.35
วารสารศาสตร์และสื่อสารมวลชน	1	4.35
มัณฑนศิลป์	1	4.35
มนุษยศาสตร์	1	4.35
นิเทศศาสตร์	1	4.35
ดิจิทัลมีเดีย	1	4.35
จิตวิทยา	1	4.35
ครุศาสตร์	1	4.35
รวม	23	100.00

แผนภูมิ 6 ผลการคัดเลือกบุคคลเข้าศึกษาต่อระดับอุดมศึกษา จำแนกตามแผนการเรียนศิลป์-ภาษา(ฝรั่งเศส)



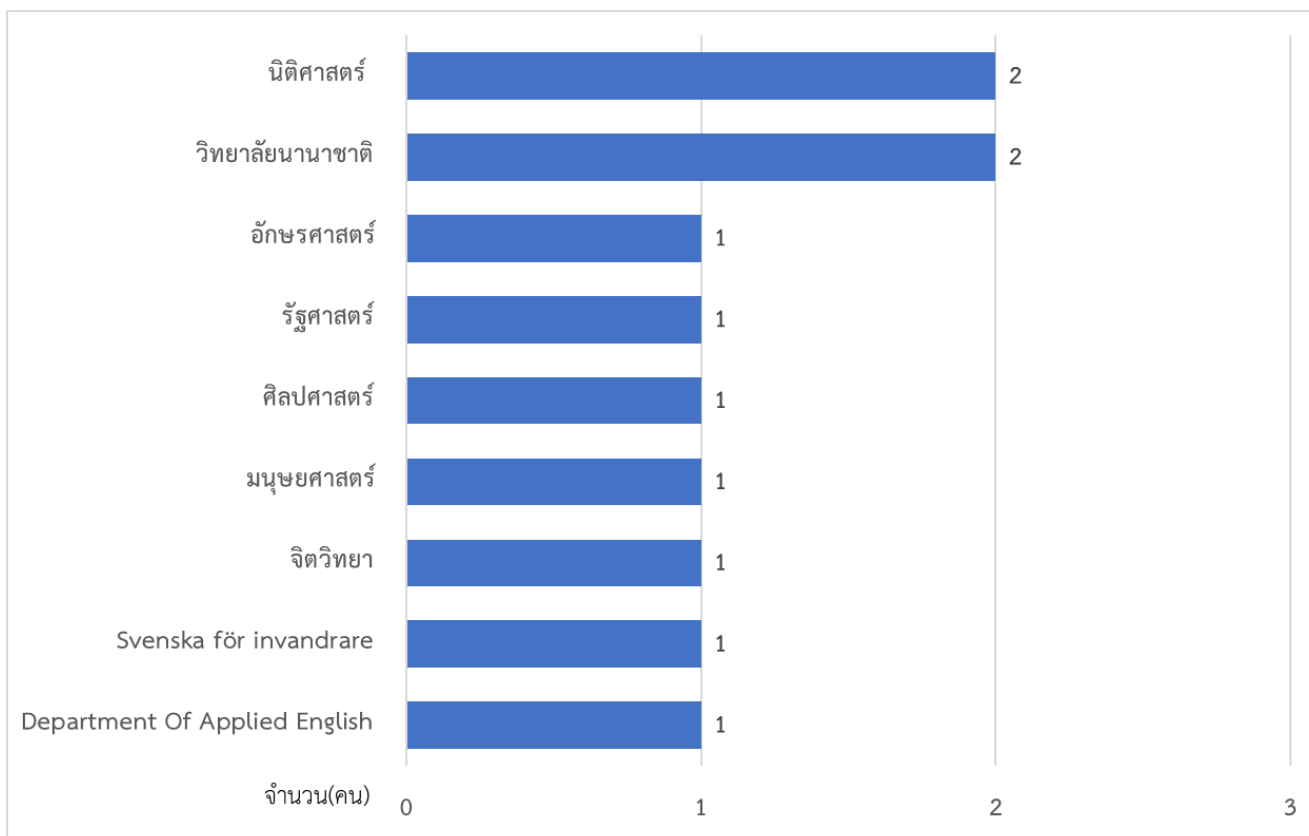
แผนการเรียนศิลป์-ภาษา(ญี่ปุ่น)		
คณะ/สาขา	จำนวนนักเรียน	คิดเป็นร้อยละ
วิทยาลัยนวัตกรรม	6	31.58
การท่องเที่ยวและการโรงแรม	2	10.53
นิเทศศาสตร์	2	10.53
ดิจิทัลมีเดีย	2	10.53
นิติศาสตร์	2	10.53
อักษรศาสตร์	1	5.26
เทคโนโลยีมีเดีย	1	5.26
ศิลปศาสตร์	1	5.26
ศิลปกรรมศาสตร์	1	5.26
โบราณคดี	1	5.26
รวม	19	100.00

แผนภูมิ 7 ผลการคัดเลือกบุคคลเข้าศึกษาต่อระดับอุดมศึกษา จำแนกตามแผนการเรียนศิลป์-ภาษา(ญี่ปุ่น)



แผนการเรียนศิลป์-ภาษา(จีน)		
คณะ/สาขา	จำนวนนักเรียน	คิดเป็นร้อยละ
นิติศาสตร์	2	18.18
วิทยาลัยนานาชาติ	2	18.18
อักษรศาสตร์	1	9.09
รัฐศาสตร์	1	9.09
ศิลปศาสตร์	1	9.09
มนุษยศาสตร์	1	9.09
จิตวิทยา	1	9.09
Svenska för invandrare	1	9.09
Department Of Applied English	1	9.09
รวม	11	100.00

แผนภูมิ 8 ผลการคัดเลือกบุคคลเข้าศึกษาต่อระดับอุดมศึกษา จำแนกตามแผนการเรียนศิลป์-ภาษา(จีน)



แผนการเรียนศิลป์-คหกรรม		
คณะ/สาขา	จำนวนนักเรียน	คิดเป็นร้อยละ
สถาปัตยกรรมศาสตร์	2	25.00
วิทยาลัยนวัตกรรม	1	12.50
วิทยาการจัดการ	1	12.50
นิเทศศาสตร์	1	12.50
นิติศาสตร์	1	12.50
เทคโนโลยีคหกรรมศาสตร์	1	12.50
ดิจิทัลมีเดีย	1	12.50
รวม	8	100.00

แผนภูมิ 9 ผลการคัดเลือกบุคคลเข้าศึกษาต่อระดับอุดมศึกษา จำแนกตามแผนการเรียนศิลป์-คหกรรม

