

โรงเรียนราชินี

รายงานผลการคัดเลือกบุคคลเข้าศึกษาต่อระดับอุดมศึกษา ปีการศึกษา 2563

นักเรียนชั้นมัธยมศึกษาปีที่ 6 ปีการศึกษา 2562

ข้อมูล ณ วันที่ 9 กรกฎาคม 2563

จำนวนนักเรียนสมัครเข้ารับการคัดเลือก	190 คน
ผ่านการคัดเลือกศึกษาต่อในประเทศ	188 คน
ผ่านการคัดเลือกศึกษาต่อต่างประเทศ	2 คน

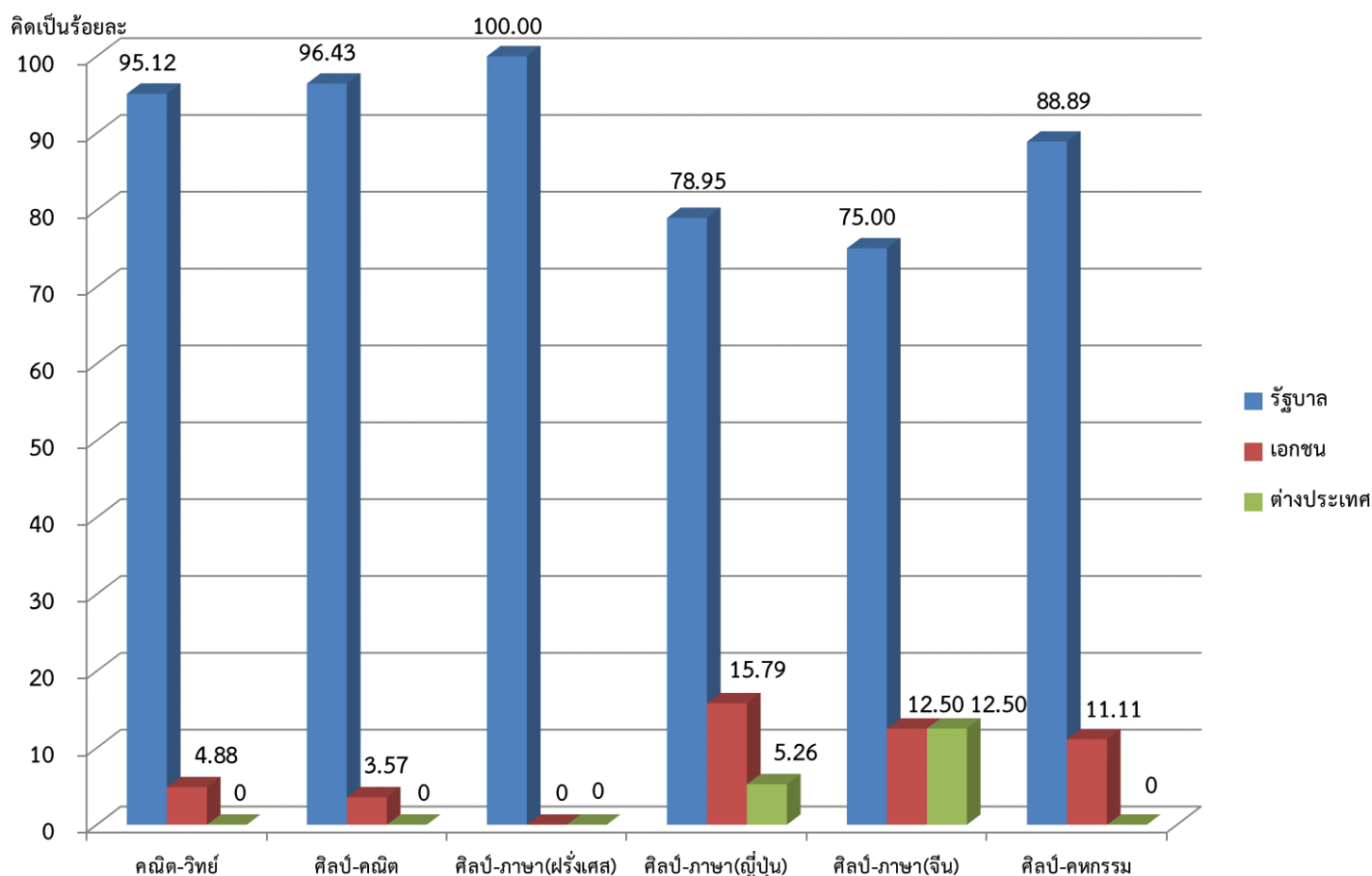
นักเรียนที่นำชื่อเสียงมาสู่โรงเรียนจากการคัดเลือกบุคคลเข้าศึกษาต่อระดับอุดมศึกษา

1. น.ส.ศุณฺญญา นุ่นแก้ว ม.6/4
- สอบได้คะแนนสูงสุดสาขาการสื่อสารมวลชน คณะการสื่อสารมวลชน โครงการหลักสูตรควบสองปริญญา มหาวิทยาลัยเชียงใหม่
2. น.ส. ณฤดี สุวรรณทัต ม.6/2
- ได้รับทุนการศึกษาระดับปริญญาตรี สาขาวิศวกรรมคอมพิวเตอร์ คณะวิศวกรรมศาสตร์ จากทุนเพชรพระจอมเกล้า มหาวิทยาลัยเทคโนโลยีพระจอมเกล้าธนบุรี
3. น.ส.กัญญาณัฏฐ์ โบสุวรรณ ม.6/2
- ได้รับทุนการศึกษาระดับปริญญาตรี คณะเทคโนโลยีสารสนเทศและการสื่อสาร(หลักสูตรนานาชาติ) จากคณะเทคโนโลยีสารสนเทศและการสื่อสาร มหาวิทยาลัยมหิดล ร่วมกับ บริษัท เอ็มเอฟอีซี จำกัด (มหาชน)
4. น.ส.อภิชญา เทียบศรไชย ม.6/2
- ได้รับทุนการศึกษาระดับปริญญาตรี จากทุนกองทัพบก วิทยาลัยพยาบาลกองทัพบก
5. น.ส.ปรัชญ์ภุรี จุติวัชรชัย ม.6/3
- ได้รับทุนการศึกษาระดับปริญญาตรี สาขาบริหารธุรกิจระหว่างประเทศจากทุนรัตนมงคล มหาวิทยาลัยหอการค้าไทย
6. น.ส.ชวัลญา แจ่มโสภณ ม.6/6
- ได้รับทุนการศึกษาระดับปริญญาตรี จาก Faculty of Letters Department of Human Soka University ประเทศญี่ปุ่น
7. น.ส.อารยา วงศ์จรัสรัตน์ ม.6/6
- ได้รับทุนการศึกษาระดับปริญญาตรี คณะจิตวิทยา มหาวิทยาลัยซีหนาน สาธารณรัฐประชาชนจีน

ผลการคัดเลือกบุคคลเข้าศึกษาต่อระดับอุดมศึกษา จำแนกตามแผนการเรียน

แผนการเรียน	จำนวน นักเรียน สมัคร คัดเลือก	ประเภทสถาบันการศึกษา						นักเรียนที่สอบได้	
		รัฐบาล		เอกชน		ต่างประเทศ			
		จำนวน (คน)	ร้อยละ	จำนวน (คน)	ร้อยละ	จำนวน (คน)	ร้อยละ	จำนวน (คน)	ร้อยละ
คณิต-วิทย์	82	78	95.12	4	4.88	-	-	82	100.00
ศิลป์-คณิต	56	54	96.43	2	3.57	-	-	56	100.00
ศิลป์-ภาษา(ฝรั่งเศส)	16	16	100.00	-	-	-	-	16	100.00
ศิลป์-ภาษา(ญี่ปุ่น)	19	15	78.95	3	15.79	1	5.26	19	100.00
ศิลป์-ภาษา(จีน)	8	6	75.00	1	12.50	1	12.50	8	100.00
ศิลป์-คหกรรม	9	8	88.89	1	11.11	-	-	9	100.00
รวม	190	177	93.16	11	5.79	2	1.05	190	100.00

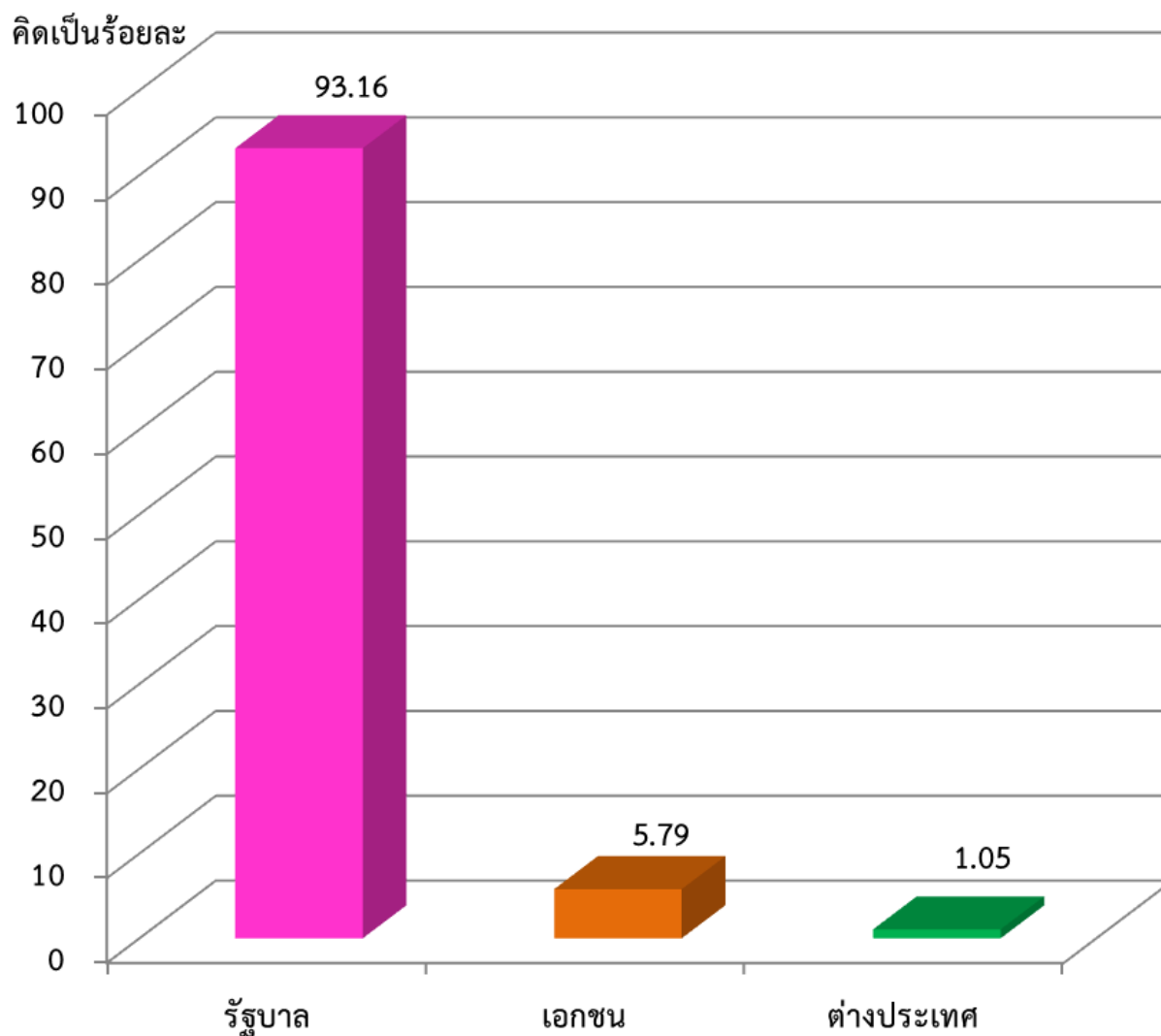
แผนภูมิ 1 เปรียบเทียบผลการคัดเลือกบุคคลเข้าศึกษาต่อระดับอุดมศึกษา
จำแนกตามสถาบันการศึกษาของรัฐบาล เอกชนและต่างประเทศ



ผลการคัดเลือกบุคคลเข้าศึกษาต่อระดับอุดมศึกษา จำแนกตามสถาบันการศึกษา

สถาบันการศึกษา	จำนวน(คน)	คิดเป็นร้อยละ
สถาบันการศึกษาของรัฐบาล	177	93.16
สถาบันการศึกษาของเอกชน	11	5.79
สถาบันการศึกษาต่างประเทศ	2	1.05

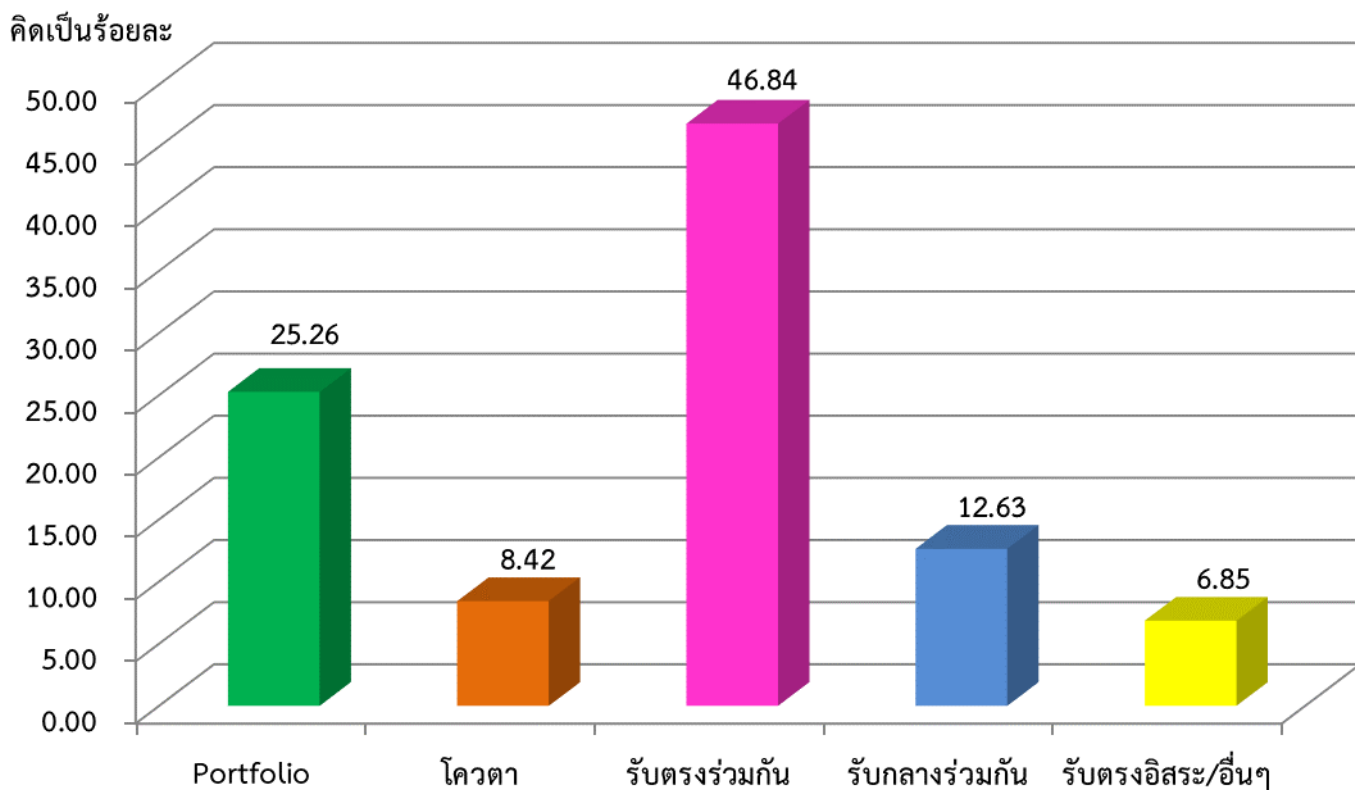
แผนภูมิ 2 เปรียบเทียบผลการคัดเลือกบุคคลเข้าศึกษาต่อระดับอุดมศึกษา
จำแนกตามสถาบันการศึกษารัฐบาล เอกชนและต่างประเทศ



ผลการคัดเลือกบุคคลเข้าศึกษาต่อระดับอุดมศึกษา จำแนกตามรอบการคัดเลือก

แผนการเรียน	จำนวนนักเรียนสมัครเข้ารับการศึกษา	รอบการคัดเลือก									
		รอบที่ 1 Portfolio		รอบที่ 2 โควตา		รอบที่ 3 รับตรงร่วมกัน		รอบที่ 4 รับกลางร่วมกัน		รอบที่ 5 รับตรงอิสระ/อื่นๆ	
		จำนวน(คน)	ร้อยละ	จำนวน(คน)	ร้อยละ	จำนวน(คน)	ร้อยละ	จำนวน(คน)	ร้อยละ	จำนวน(คน)	ร้อยละ
คณิต-วิทย์	82	19	23.17	3	3.66	49	59.76	9	10.98	2	2.43
ศิลป์-คณิต	56	14	25.00	6	10.71	22	39.29	10	17.86	4	7.14
ศิลป์-ฝรั่งเศส	16	5	31.25	3	18.75	6	37.50	1	6.25	1	6.25
ศิลป์-ญี่ปุ่น	19	6	31.58	2	10.53	8	42.11	-	-	3	15.78
ศิลป์-จีน	8	-	-	-	-	3	37.50	3	37.50	2	25.00
ศิลป์-คหกรรม	9	4	44.45	2	22.22	1	11.11	1	11.11	1	11.11
รวม	190	48	25.26	16	8.42	89	46.84	24	12.63	13	6.85

แผนภูมิ 3 เปรียบเทียบผลการคัดเลือกบุคคลเข้าศึกษาต่อระดับอุดมศึกษา จำแนกตามรอบการคัดเลือก



ผลการคัดเลือกบุคคลเข้าศึกษาต่อระดับอุดมศึกษา จำแนกตามมหาวิทยาลัย

มหาวิทยาลัย	จำนวน	ร้อยละ
มหาวิทยาลัยรัฐบาล		
จุฬาลงกรณ์มหาวิทยาลัย	39	20.53
มหาวิทยาลัยธรรมศาสตร์	31	16.32
มหาวิทยาลัยศรีนครินทรวิโรฒ	25	13.16
มหาวิทยาลัยเกษตรศาสตร์	21	11.05
มหาวิทยาลัยมหิดล	19	10.00
มหาวิทยาลัยศิลปากร	13	6.84
มหาวิทยาลัยเทคโนโลยีพระจอมเกล้าธนบุรี	9	4.74
มหาวิทยาลัยเทคโนโลยีพระจอมเกล้าพระนครเหนือ	3	1.58
มหาวิทยาลัยเชียงใหม่	3	1.58
สถาบันเทคโนโลยีพระจอมเกล้าเจ้าคุณทหารลาดกระบัง	2	1.05
มหาวิทยาลัยนวมินทราธิราช	2	1.05
มหาวิทยาลัยเทคโนโลยีราชมงคลกรุงเทพ	2	1.05
มหาวิทยาลัยเทคโนโลยีราชมงคลพระนคร	2	1.05
มหาวิทยาลัยราชภัฏสวนสุนันทา	2	1.05
มหาวิทยาลัยขอนแก่น	1	0.53
มหาวิทยาลัยแม่ฟ้าหลวง	1	0.53
มหาวิทยาลัยราชภัฏบ้านสมเด็จเจ้าพระยา	1	0.53
วิทยาลัยพยาบาลกองทัพอากาศ	1	0.53
รวม	177	93.16
มหาวิทยาลัยเอกชน		
มหาวิทยาลัยกรุงเทพ	2	1.05
มหาวิทยาลัยรังสิต	2	1.05
มหาวิทยาลัยสยาม	2	1.05
สถาบันเทคโนโลยีไทย-ญี่ปุ่น	2	1.05
มหาวิทยาลัยหอการค้าไทย	1	0.53
มหาวิทยาลัยอัสสัมชัญ	1	0.53
สถาบันกัณฑ์นา	1	0.53
รวม	11	5.79

มหาวิทยาลัย	จำนวน	ร้อยละ
ศึกษาต่อต่างประเทศ		
Soka University ประเทศญี่ปุ่น	1	0.53
มหาวิทยาลัยซีหนาน สาธารณรัฐประชาชนจีน	1	0.53
รวม	2	1.05
รวมนักเรียนที่ผ่านการคัดเลือก	190	100.00

ผลการคัดเลือกบุคคลเข้าศึกษาต่อระดับอุดมศึกษา จำแนกตามกลุ่มคณะ

กลุ่มคณะ	จำนวน(คน)	คิดเป็นร้อยละ
วิทยาศาสตร์	20	10.53
วิศวกรรมศาสตร์	19	10.00
นิติศาสตร์	14	7.37
บริหารธุรกิจ	14	7.37
เศรษฐศาสตร์	13	6.84
สถาปัตยกรรมศาสตร์	11	5.79
ศิลปกรรมศาสตร์	8	4.21
แพทยศาสตร์	7	3.68
รัฐศาสตร์	7	3.68
พาณิชยศาสตร์และการบัญชี	5	2.63
วิทยาลัยนานาชาติ	5	2.63
นิเทศศาสตร์	5	2.63
ครุศาสตร์/ศึกษาศาสตร์	4	2.11
วิทยาการจัดการ	4	2.11
วิทยาลัยนวัตกรรมการสื่อสารสังคม	4	2.11
มัณฑนศิลป์	3	1.58
สหเวชศาสตร์	3	1.58
สังคมสงเคราะห์ศาสตร์	3	1.58
อักษรศาสตร์	3	1.58
Pre college	3	1.58
กายภาพบำบัด	2	1.05
คหกรรมศาสตร์	2	1.05
จิตวิทยา	2	1.05
เทคโนโลยีสารสนเทศและการสื่อสาร	2	1.05
เภสัชศาสตร์	2	1.05
มนุษยศาสตร์	2	1.05
ศิลปศาสตร์	2	1.05
สัตวแพทยศาสตร์	2	1.05
Individual based Program (Digital Design)	2	1.05

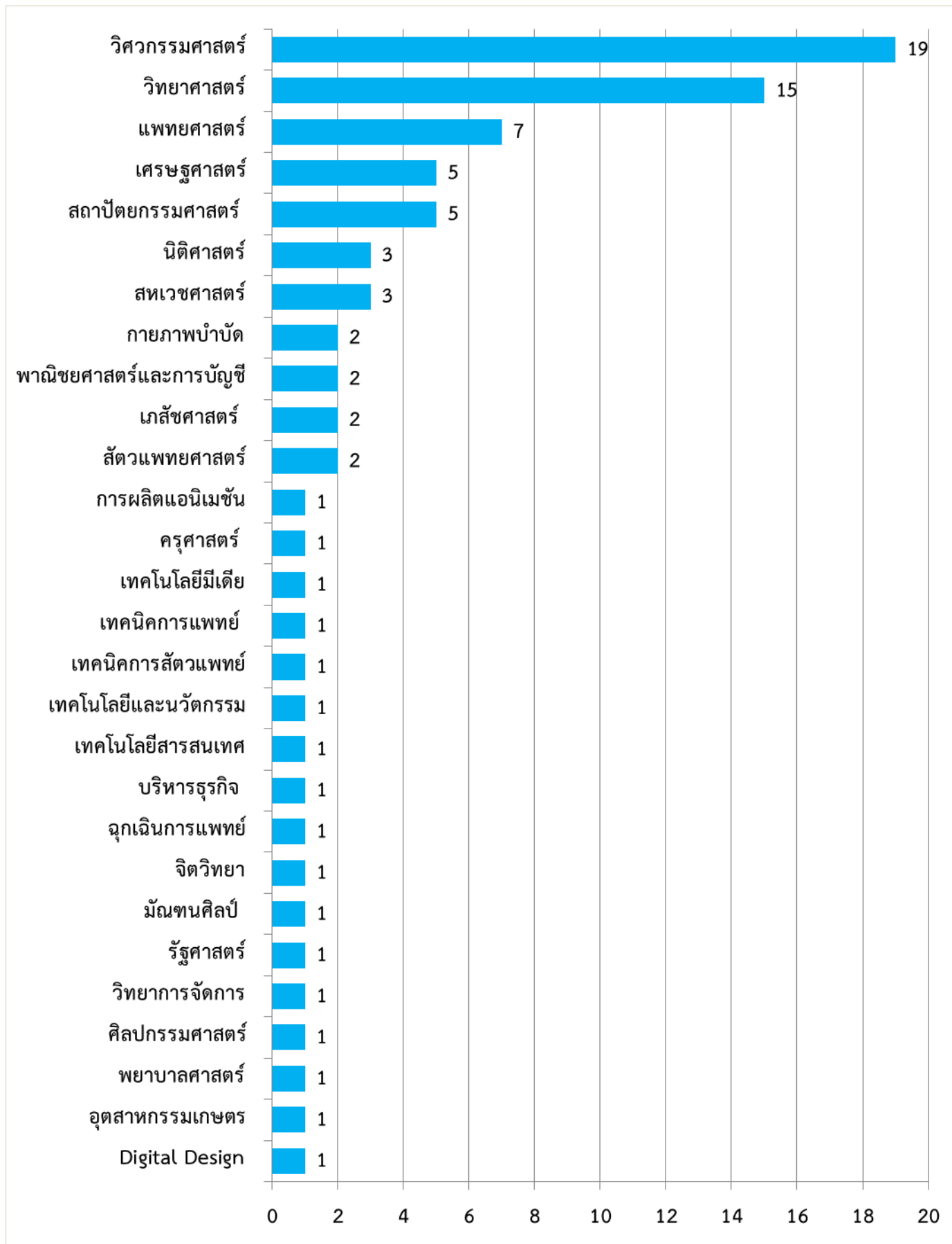
กลุ่มคณะ	จำนวน(คน)	คิดเป็นร้อยละ
การผลิตแอนิเมชัน	1	0.53
การสื่อสารมวลชน	1	0.53
เทคโนโลยีมีเดียชีวการแพทย์	1	0.53
จิตรกรรม ประติมากรรมและภาพพิมพ์	1	0.53
ดิจิทัลอาร์ต	1	0.53
ดุริยางคศาสตร์	1	0.53
เทคนิคการแพทย์	1	0.53
เทคนิคการสัตวแพทย์	1	0.53
เทคโนโลยีและนวัตกรรมผลิตภัณฑ์การเกษตร	1	0.53
แพทยศาสตร์โรงพยาบาลรามาธิบดี สาขาฉุกเฉินการแพทย์	1	0.53
วัฒนธรรมสิ่งแวดล้อมและการท่องเที่ยวเชิงนิเวศ	1	0.53
วารสารศาสตร์และสื่อสารมวลชน	1	0.53
วิทยาลัยดุริยางคศิลป์	1	0.53
สังคมศาสตร์	1	0.53
พยาบาลศาสตร์	1	0.53
อุตสาหกรรมเกษตร	1	0.53
Faculty of Letters Department of Human	1	0.53
รวม	190	100.00

ผลการคัดเลือกบุคคลเข้าศึกษาต่อระดับอุดมศึกษา จำแนกตามแผนการเรียนและคณะ

แผนการเรียนคณิต-วิทย์		
คณะ/สาขา	จำนวนนักเรียน	คิดเป็นร้อยละ
วิศวกรรมศาสตร์	19	23.17
วิทยาศาสตร์	15	18.29
แพทยศาสตร์	7	8.54
เศรษฐศาสตร์	5	6.10
สถาปัตยกรรมศาสตร์	5	6.10
นิติศาสตร์	3	3.66
สหเวชศาสตร์	3	3.66
กายภาพบำบัด	2	2.44
พาณิชยศาสตร์และการบัญชี	2	2.44
เภสัชศาสตร์	2	2.44
สัตวแพทยศาสตร์	2	2.44
การผลิตแอนิเมชัน	1	1.22
ครุศาสตร์	1	1.22
เทคโนโลยีมีเดียชีวการแพทย์	1	1.22
เทคนิคการแพทย์	1	1.22
เทคนิคการสัตวแพทย์	1	1.22
เทคโนโลยีและนวัตกรรมผลิตภัณฑ์การเกษตร	1	1.22
เทคโนโลยีสารสนเทศและการสื่อสาร	1	1.22
บริหารธุรกิจ	1	1.22
ฉุกเฉินการแพทย์	1	1.22
จิตวิทยา	1	1.22
มัณฑนศิลป์	1	1.22
รัฐศาสตร์	1	1.22

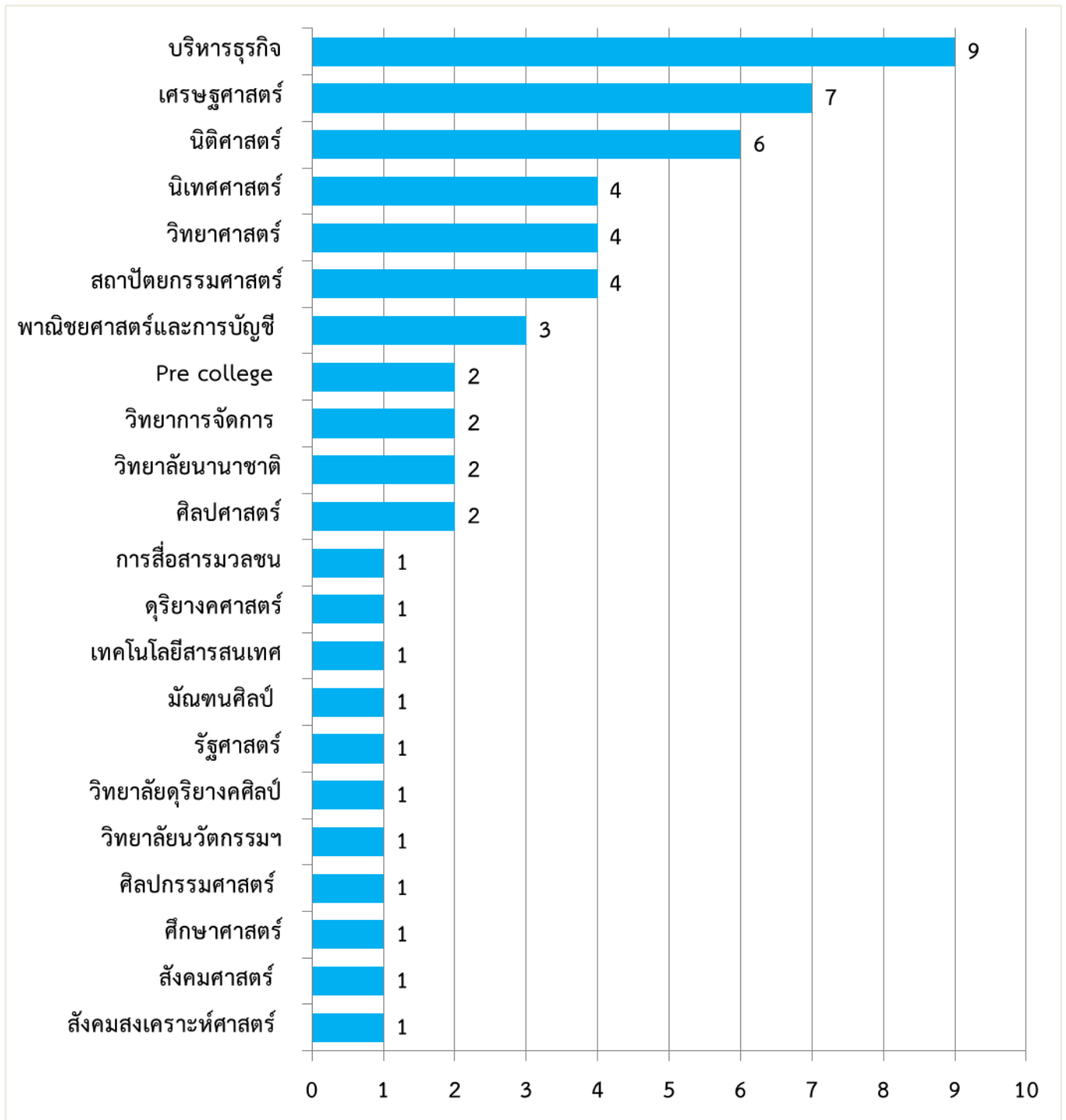
แผนการเรียนคณิต-วิทย์		
คณะ/สาขา	จำนวนนักเรียน	คิดเป็นร้อยละ
วิทยาการจัดการ	1	1.22
ศิลปกรรมศาสตร์	1	1.22
พยาบาลศาสตร์	1	1.22
อุตสาหกรรมเกษตร	1	1.22
Digital Design	1	1.22
รวม	82	100.00

แผนภูมิ 4 ผลการคัดเลือกบุคคลเข้าศึกษาต่อระดับอุดมศึกษา จำแนกตามแผนการเรียนคณิต-วิทย์



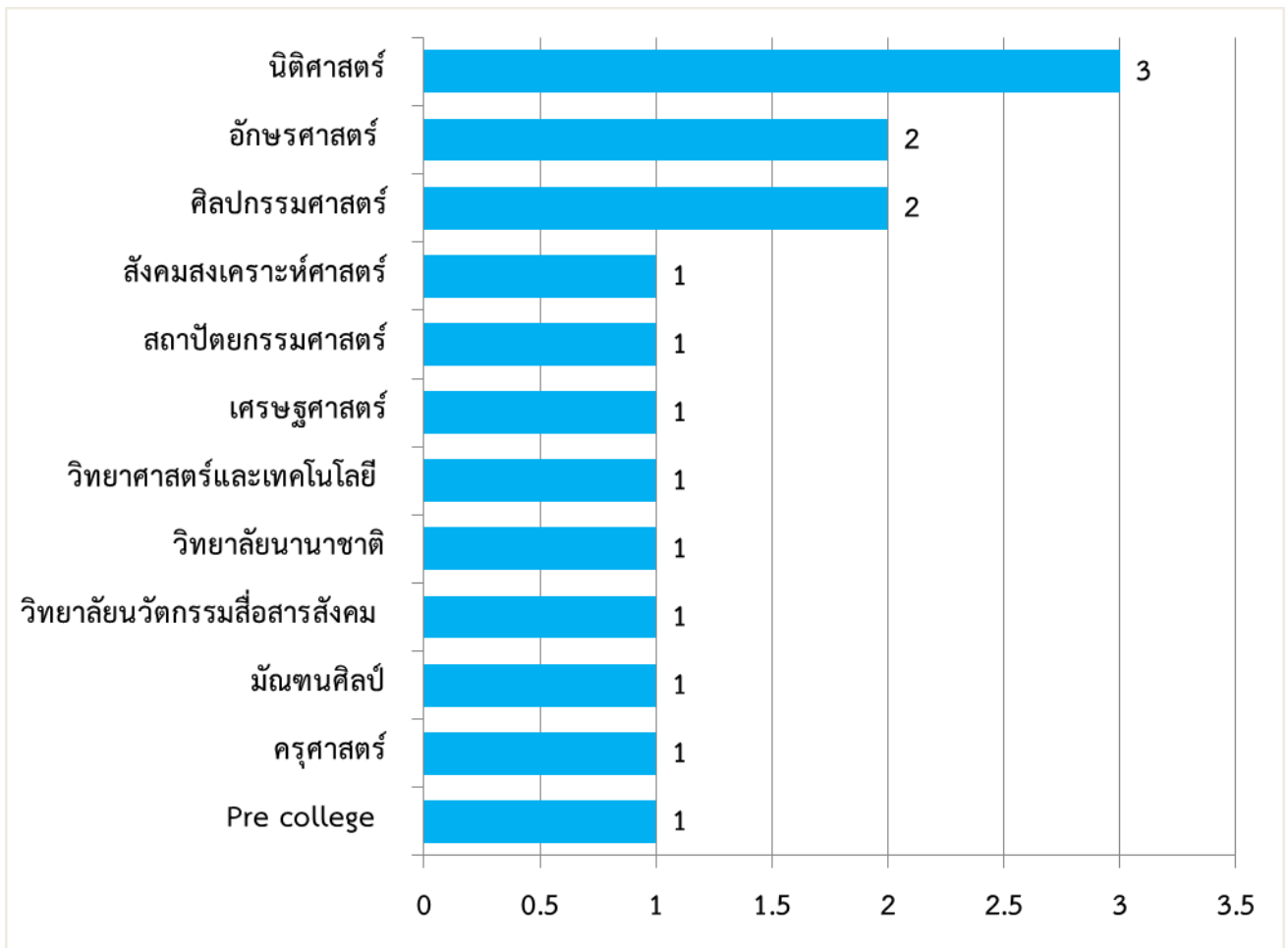
แผนการเรียนศิลป์-คณิต		
คณะ/สาขา	จำนวนนักเรียน	คิดเป็นร้อยละ
บริหารธุรกิจ	9	16.07
เศรษฐศาสตร์	7	12.50
นิติศาสตร์	6	10.71
นิเทศศาสตร์	4	7.14
วิทยาศาสตร์	4	7.14
สถาปัตยกรรมศาสตร์	4	7.14
พาณิชยศาสตร์และการบัญชี	3	5.36
Pre college	2	3.57
วิทยาการจัดการ	2	3.57
วิทยาลัยนานาชาติ	2	3.57
ศิลปศาสตร์	2	3.57
การสื่อสารมวลชน	1	1.79
ดุริยางคศาสตร์	1	1.79
เทคโนโลยีสารสนเทศและการสื่อสาร	1	1.79
มัณฑนศิลป์	1	1.79
รัฐศาสตร์	1	1.79
วิทยาลัยดุริยางคศิลป์	1	1.79
วิทยาลัยนวัตกรรมการสื่อสารสังคม	1	1.79
ศิลปกรรมศาสตร์	1	1.79
ศึกษาศาสตร์	1	1.79
สังคมศาสตร์	1	1.79
สังคมสงเคราะห์ศาสตร์	1	1.79
รวม	56	100.00

แผนภูมิ 5 ผลการคัดเลือกบุคคลเข้าศึกษาต่อระดับอุดมศึกษา จำแนกตามแผนการเรียนศิลป์-คณิต



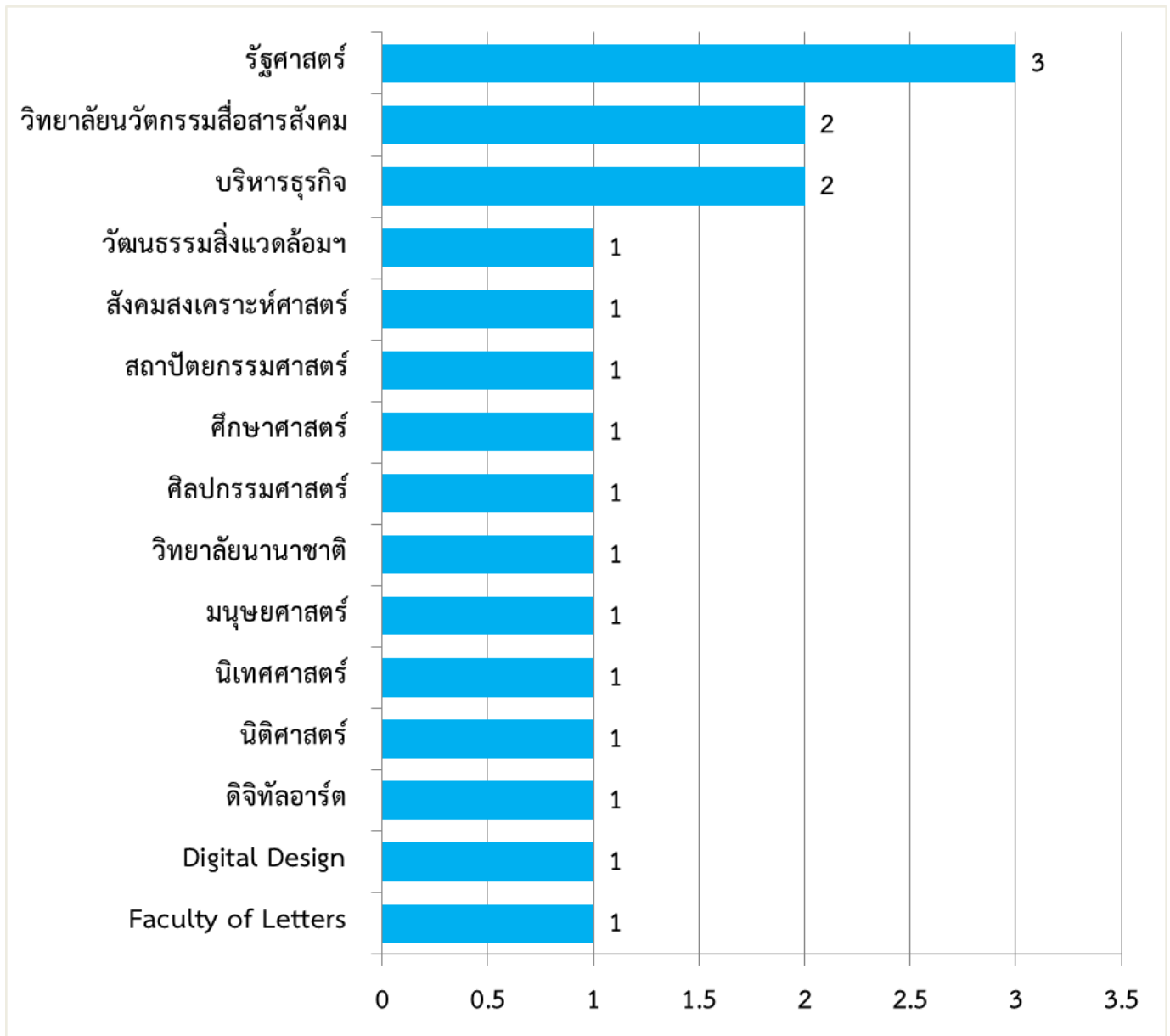
แผนการเรียนศิลป์-ภาษา(ฝรั่งเศส)		
คณะ/สาขา	จำนวนนักเรียน	คิดเป็นร้อยละ
นิติศาสตร์	3	18.75
อักษรศาสตร์	2	12.50
ศิลปกรรมศาสตร์	2	12.50
สังคมสงเคราะห์ศาสตร์	1	6.25
สถาปัตยกรรมศาสตร์	1	6.25
เศรษฐศาสตร์	1	6.25
วิทยาศาสตร์และเทคโนโลยี	1	6.25
วิทยาลัยนานาชาติ	1	6.25
วิทยาลัยนวัตกรรมการสื่อสารสังคม	1	6.25
มัณฑนศิลป์	1	6.25
ครุศาสตร์	1	6.25
Pre college	1	6.25
รวม	16	100.00

แผนภูมิ 6 ผลการคัดเลือกบุคคลเข้าศึกษาต่อระดับอุดมศึกษา จำแนกตามแผนการเรียนศิลป์-ภาษา(ฝรั่งเศส)



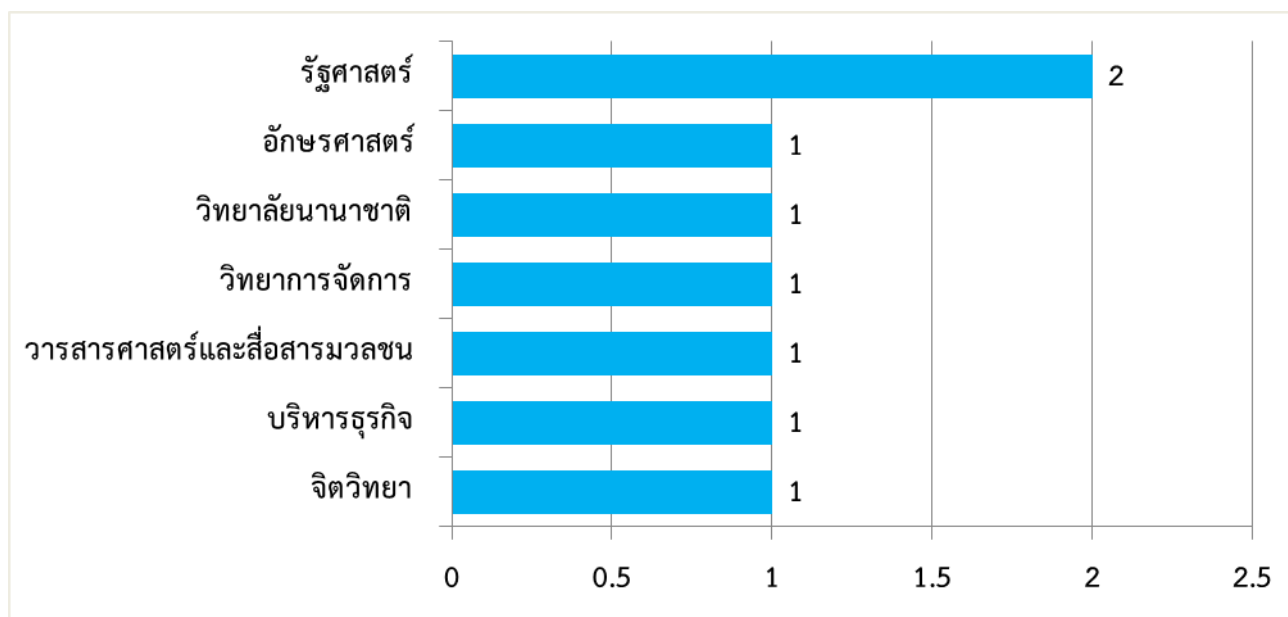
แผนการเรียนศิลป์-ภาษา(ญี่ปุ่น)		
คณะ/สาขา	จำนวนนักเรียน	คิดเป็นร้อยละ
รัฐศาสตร์	3	15.79
วิทยาลัยนวัตกรรมการสื่อสารสังคม	2	10.53
บริหารธุรกิจ	2	10.53
วัฒนธรรมสิ่งแวดล้อมและการท่องเที่ยวเชิงนิเวศ	1	5.26
สังคมสงเคราะห์ศาสตร์	1	5.26
สถาปัตยกรรมศาสตร์	1	5.26
ศึกษาศาสตร์	1	5.26
ศิลปกรรมศาสตร์	1	5.26
วิทยาลัยนานาชาติ	1	5.26
มนุษยศาสตร์	1	5.26
นิเทศศาสตร์	1	5.26
นิติศาสตร์	1	5.26
ดิจิทัลอาร์ต	1	5.26
Digital Design	1	5.26
Faculty of Letters	1	5.26
รวม	19	100.00

แผนภูมิ 7 ผลการคัดเลือกบุคคลเข้าศึกษาต่อระดับอุดมศึกษา จำแนกตามแผนการเรียนศิลป์-ภาษา(ญี่ปุ่น)



แผนการเรียนศิลป์-ภาษา(จีน)		
คณะ/สาขา	จำนวนนักเรียน	คิดเป็นร้อยละ
รัฐศาสตร์	2	25.00
อักษรศาสตร์	1	12.50
วิทยาลัยนานาชาติ	1	12.50
วิทยาการจัดการ	1	12.50
วารสารศาสตร์และสื่อสารมวลชน	1	12.50
บริหารธุรกิจ	1	12.50
จิตวิทยา	1	12.50
รวม	8	100.00

แผนภูมิ 8 ผลการคัดเลือกบุคคลเข้าศึกษาต่อระดับอุดมศึกษา จำแนกตามแผนการเรียนศิลป์-ภาษา(จีน)



แผนการเรียนศิลป์-คหกรรม		
คณะ/สาขา	จำนวนนักเรียน	คิดเป็นร้อยละ
ศิลปกรรมศาสตร์	3	33.34
คหกรรมศาสตร์	2	22.22
นิติศาสตร์	1	11.11
มนุษยศาสตร์	1	11.11
บริหารธุรกิจ	1	11.11
จิตรกรรม ประติมากรรมและภาพพิมพ์	1	11.11
รวม	9	100.00

แผนภูมิ 9 ผลการคัดเลือกบุคคลเข้าศึกษาต่อระดับอุดมศึกษา จำแนกตามแผนการเรียนศิลป์-คหกรรม

